

أنتم أنتجوا...
نحن ننظف



PLUSSONIC

“ حلول مثالية في الغسيل الصناعي ”

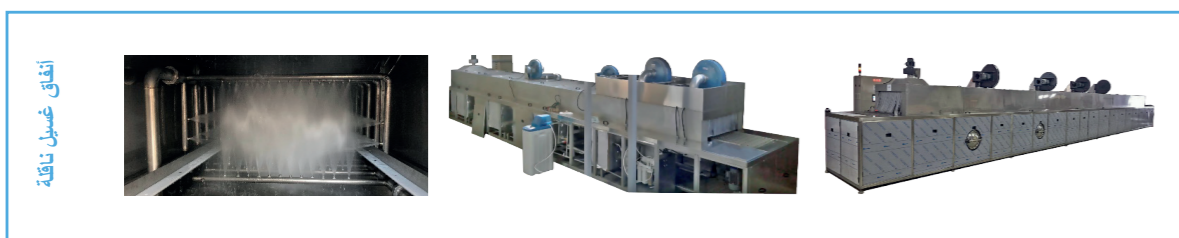
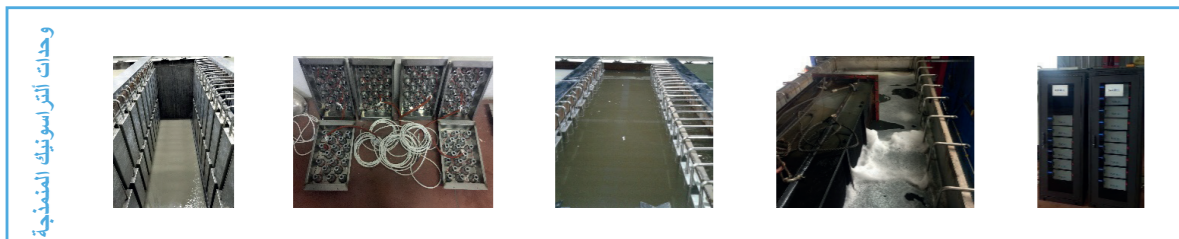
بلس سونيك هي الشركة المستوردة و المصنعة لألات الغسيل ألتراسونيك و آلات غسل ناقلة من نوع نفقي ذات ضغط الرائدة في تركيا ، وأصبح شريكا موثوقا به لأكثر من ١٠ أعوام. مولدات ألتراسونيك ذات أحدث التقنيات الرقمية المتطورة الخاصة بنا توفر جودة تنظيف ممتازة وتآكل أدنى للعديد من الأجزاء ،مناسبة للمكونات المعدنية ، قوالب ،الضغط ، والعدسات البصرية ، وقطع غيار السيارات ، والزرع الطبية ، إلخ

مجالات عملنا:

- آلات ألتراسونيك للغسيل الصناعي
- آلات الغسل ألتراسونيك متعددة المحطات
- وحدات ألتراسونيك المنمذجة المحمولة
- أنفاق غسيل مع ضغط ذات ناقل من نوع النفق
- آلات غسل ذات نظام حمل سلة أوتوماتيكي
- آلات خاصة لمشروعك

أنتم أنتجوا... نحن ننظف

مجموعة تنظيف ألتراسونيك



آلات مشاريع خاصة



PLUSSONIC

المحتويات

معلومات عنا	3
آلات الغسل ألتراسونيك بالموجات فوق الصوتية	4
آلات الغسل ألتراسونيك بمحطة واحدة	5
آلات متعددة المحطات	8
آلات غسل ألتراسونيك ذات نظام حمل سلة أوتوماتيكي	10
وحدات ألتراسونيك المنمذجة	12
آلات غسل ناقلة من نوع نفقي ذات ضغط	13
آلات المشروع	15
القطاعات	16

YouTube

قناتنا





هي آلات ذات محطة واحدة تقوم بغسل ما يحتاج لعملية غسل واحدة. تختلف أبعاد الماكينة والطاقة فوق الصوتية ووضع المحول والتردد وفقاً لأحجام الأجزاء المراد تنظيفها وخصائصها وكمية الأجزاء التي تحتاج إلى التنظيف يومياً. في المنتجات القياسية، يتراوح حجم الغسل ما بين 40 لتراً إلى 900 لتر. يتم إنتاج أحجام أعلى خصيصاً عند الحاجة AISI 304 إليها. في منتجاتنا، الجسم والهيكل مصنوعان من جودة المقاوم للصدأ AISI 316L. والغلايات مصنوعة من الفولاذ

مواصفات القفل

- خيار التردد 28 أو 40 كيلو هرتز وفقاً لمتطلبات الغسيل
- حجم الغسيل 40-900 لتر (يتم إنتاج أحجام أكبر حسب الطلب)
- تصاميم ذات جودة عالية من الفولاذ المقاوم للصدأ
- ميزة تسخين المياه القابل للتعديل مع ترموستات
- وحدات الموجات فوق الصوتية القوية ذات التحكم الرقمي
- لوحة تحكم و مراقبة لحظية لدرجة حرارة المياه
- لوحة التحكم و مراقبة الفورية لتردد و قوة الموجات فوق الصوتية
- الخيار لتسجيل برامج الغسيل المختلفة
- وظيفة المسح
- تدفق عالي و حماية الحرارة و التطفل
- تصميم سطح خالي من السوائل
- أغطية جانبية قابلة للفك و التركيب بسهولة



أدت زيادة المنافسة في الجودة وتكاليف الإنتاج بين الشركات المصنعة في السنوات الأخيرة إلى زيادة الحاجة إلى آلات تنظيف الأسطح بشكل كبير. أصبح تنظيف الأسطح للمنتجات في العديد من القطاعات كالسيارات، النسيج، الطبية، السلع المعدنية، الغذاء وما إلى ذلك، أمراً لا بد منه لأسباب عديدة. نقوم بوضع هذه الإحتياجات أمام أعيننا، و نوفر لعملائنا Plussonic ك جميع أنواع الإحتياجات في مجال تنظيف الأسطح، نحن نقدم مجموعة من المنتجات التي يمكن أن تلبي جميع أنواع الإحتياجات في هذا المجال. الغسيل ألتراسونيك هو الطريقة الأكثر فعالية لتنظيف وإزالة الشحوم للأسطح الصعبة نستخدم في آلات Plussonic ذات الترددات والتي يصعب الوصول إليها. ك الغسيل ألتراسونيك التي نصنعها بأنفسنا آخر جيل من مولدات قوة ألتراسونيك التي يمكن التحكم با رقمياً. هذا يتيح لنا تقديم أقصى جودة التنظيف مع الحد الأدنى من التآكل على سطح المنتج. كما يوفر لكم أيضاً التوفير في الطاقة مع استهلاكه القليل للطاقة



القطاعات المستخدمة فيها

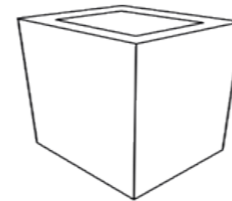


و العديد من القطاعات الأخرى

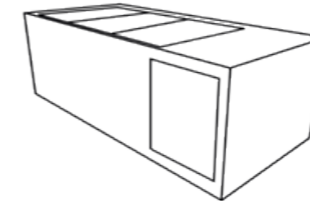
أنواع آلات غسيل ألتراسونيك

موديلات آلات المحطة الواحدة

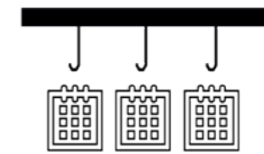
1- آلات الغسيل ألتراسونيك ذات المحطة الواحدة



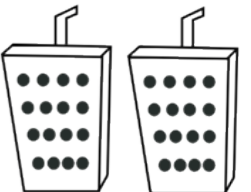
2- آلات الغسيل ألتراسونيك متعددة المحطات



3- آلات الغسل ألتراسونيك ذات نظام حمل سلة أوتوماتيكي



4- وحدات ألتراسونيك المنمجة



ECO (40-120 litre)



PRO (100-400 litre)



MEGA (360-900 litre)

٣-الجدول التقني لسلسلة الميجا

Model	Mega 360	Mega 460	Mega 630	Mega 650	Mega 800	Mega 900
مقاسات	الارتفاع 1000	1300	1000	1200	1300	1000
مقاسات خزان الغسيل	العرض 600	600	700	600	700	1000
	مستوى المياه 600	600	900	900	900	900
قوة الموجات الصوتية(واط)	3000	4000	6000	6000	7000	8000
عدد محولات الطاقة (من أجل 28 كيلو هرتز / 40 كيلو هرتز)	54 / 60	72 / 80	90 / 90	108 / 120	126 / 140	144 / 160
التردد (كيلو هرتز)	28 / 40	28 / 40	28 / 40	28 / 40	28 / 40	28 / 40
سخان (كيلوواط)	12	18	24	24	24	30
منظم الحرارة الرقمي	يوجد	يوجد	يوجد	يوجد	يوجد	يوجد
مؤقت رقمي	يوجد	يوجد	يوجد	يوجد	يوجد	يوجد
التعبئة	صمام 1"	صمام 1"	صمام 1"	صمام 1"	صمام 1"	صمام 1"
تفريغ	صمام 1 1/2"	صمام 1 1/2"	صمام 1 1/2"	صمام 1 1/2"	صمام 2"	صمام 2"
سلة	يوجد	يوجد	يوجد	يوجد	يوجد	يوجد
مأعلا	---	---	اختياري	اختياري	اختياري	اختياري
العزل	يوجد	يوجد	يوجد	يوجد	يوجد	يوجد
التحكم في الطاقة	يوجد	يوجد	يوجد	يوجد	يوجد	يوجد
المسح	يوجد	يوجد	يوجد	يوجد	يوجد	يوجد
اللوحه الامامية	رقمية	رقمية	رقمية	رقمية	رقمية	رقمية

١-الجدول التقني لسلسلة الإكو

موديل	Eco 40	Eco 50	Eco 60	Eco 80	Eco 100	Eco 120
مقاسات	الارتفاع 400	500	500	500	500	600
مقاسات خزان الغسيل	العرض 300	200	400	400	500	500
	مستوى المياه 300	500	300	400	400	400
قوة الموجات الصوتية(واط)	600	1000	1000	1000	1000	1000
عدد محولات الطاقة (من أجل 28 كيلو هرتز / 40 كيلو هرتز)	12 / 12	18 / 20	18 / 20	18 / 20	18 / 20	20 / 22
التردد (كيلو هرتز)	28 / 40	28 / 40	28 / 40	28 / 40	28 / 40	28 / 40
سخان (كيلوواط)	4	6	6	6	6	6
منظم الحرارة الرقمي	يوجد	يوجد	يوجد	يوجد	يوجد	يوجد
مؤقت رقمي	يوجد	يوجد	يوجد	يوجد	يوجد	يوجد
التعبئة	صمام 1/2"	صمام 1/2"	صمام 1/2"	صمام 1"	صمام 1"	صمام 1"
تفريغ	صمام 1"	صمام 1"	صمام 1"	صمام 1"	صمام 1 1/4"	صمام 1 1/4"
سلة	يوجد	يوجد	يوجد	يوجد	يوجد	يوجد
العزل	يوجد	يوجد	يوجد	يوجد	يوجد	يوجد
التحكم في الطاقة	يوجد	يوجد	يوجد	يوجد	يوجد	يوجد
المسح	يوجد	يوجد	يوجد	يوجد	يوجد	يوجد
اللوحه الامامية	رقمية	رقمية	رقمية	رقمية	رقمية	رقمية

٢-الجدول التقني لسلسلة البرو

موديل	Pro 100	Pro 150	Pro 160	Pro 200	Pro 250	Pro 270	Pro 400
مقاسات	الارتفاع 500	600	800	800	1000	600	800
مقاسات خزان الغسيل	العرض 500	500	500	500	500	500	600
	مستوى المياه 400	500	400	500	500	900	900
قوة الموجات الصوتية(واط)	1000	2000	2000	2000	3000	3000	4000
عدد محولات الطاقة (من أجل 28 كيلو هرتز / 40 كيلو هرتز)	18 / 20	36 / 40	36 / 40	36 / 40	54 / 60	54 / 60	72 / 80
التردد (كيلو هرتز)	28 / 40	28 / 40	28 / 40	28 / 40	28 / 40	28 / 40	28 / 40
سخان (كيلوواط)	6	6	6	6	12	12	18
منظم الحرارة الرقمي	يوجد	يوجد	يوجد	يوجد	يوجد	يوجد	يوجد
مؤقت رقمي	يوجد	يوجد	يوجد	يوجد	يوجد	يوجد	يوجد
التعبئة	صمام 1"	صمام 1"	صمام 1"	صمام 1"	صمام 1"	صمام 1"	صمام 1"
تفريغ	صمام 1"	صمام 1"	صمام 1"	صمام 1 1/2"	صمام 1 1/2"	صمام 1 1/2"	صمام 1 1/2"
سلة	يوجد	يوجد	يوجد	يوجد	يوجد	يوجد	يوجد
مأعلا	---	---	---	---	---	---	اختياري
العزل	يوجد	يوجد	يوجد	يوجد	يوجد	يوجد	يوجد
التحكم في الطاقة	يوجد	يوجد	يوجد	يوجد	يوجد	يوجد	يوجد
المسح	يوجد	يوجد	يوجد	يوجد	يوجد	يوجد	يوجد
اللوحه الامامية	رقمية	رقمية	رقمية	رقمية	رقمية	رقمية	رقمية



إنها آلات يمكن من خلالها إجراء عمليات تنظيف متعددة بطريقة مجتمعة ومتتابعة. هذه العمليات هي كما يلي:

العمليات



ما قبل الغسيل

إنه يزيل الأوساخ الخشنة من سطح الجزء قبل الغسيل بالموجات فوق الصوتية ، ويقصر الوقت الكلي للغسيل ويطيل عمر خزان الغسيل بالموجات فوق الصوتية. يتم عملها مع الضغط أو مع إعادة التدوير



الغسيل بالموجات فوق الصوتية

في الغسيل بالموجات فوق الصوتية ، تنتسب الموجات الصوتية المنبعثة في الماء في التجويف على سطح المادة وتزيل الأوساخ والزيوت والحطام عن السطح. يوفر التنظيف حتى على أصعب الأسطح. هذا يضمن التنظيف الدقيق في هذه المرحلة. يمكن تطبيق 28 كيلو هرتز ، 40 كيلو هرتز أو مزيج من الاثنين معا



شطف

المواد الكيميائية الذائبة في الزيت والأوساخ المستخدمة في الغسيل بالموجات فوق الصوتية تسبب بقعا على سطح الأجزاء إن لم تشطف. من أجل إزالة هذه البقع ، يتم تطبيق الماء على سطح الجزء عن طريق طريقة إعادة التدوير



كساء

اختياريا ، يتم تطبيق المادة الكيميائية التخيلية على سطح المادة لتوفير مقاومة للتآكل



التجفيف

يتم تجفيف الأداة عن طريق نفخ الهواء الساخن بمساعدة المقاومة والمراوح على سطح الأداة. يمكن استخدام التجفيف بالشفط أو كشط المياه حسب الحاجة



ما قبل الغسيل (مع الضغط أو مع إعادة التدوير)



غسل بالموجات فوق الصوتية



كساء



الشطف (بالموجات فوق الصوتية ٤٠ كيلو هرتز)



شطف (مع ضغط)



شطف (مع تدوير)



كشط بالمياه



تجفيف (بالشفط)



تجفيف (بمروحة)

يتم تحديد خيار وتسلسل عمليات التنظيف حسب المنتج المراد تنظيفه. اعتمادًا على أحجام الأجزاء المراد تنظيفها وكمية الأجزاء التي تحتاج إلى التنظيف يوميًا ، تختلف أبعاد الماكينة والطاقة فوق الصوتية المقابلة. في منتجاتنا ، الجسم والغلايات مصنوعة من الفولاذ AISI 304 والهيكل مصنوعان من جودة المقاوم للصدأ AISI 316L



الجدول التقني للآلات المتعددة المحطات

موديل	2P 50.40.40	3P 50.40.40	4P 50.40.40	5P 50.40.40
مقاسات خزان الغسيل	الارتفاع	500	500	500
	العرض	400	400	400
	مستوى المياه	400	400	400
قوة الموجات الصوتية (واط)	1000	1000	1000	1000
عدد محولات الطاقة (من أجل 28 كيلو هرتز / 40 كيلو هرتز)	18 / 20	18 / 20	18 / 20	18 / 20
التردد (كيلو هرتز)	28 / 40	28 / 40	28 / 40	28 / 40
سخان (كيلوواط)	يوجد	يوجد	يوجد	يوجد
منظم الحرارة الرقمي	يوجد	يوجد	يوجد	يوجد
مؤقت رقمي	يوجد	يوجد	يوجد	يوجد
التعبئة	صمام 1"	صمام 1"	صمام 1"	صمام 1"
تفريغ	صمام 1"	صمام 1"	صمام 1"	صمام 1 1/2"
سلة	يوجد	يوجد	يوجد	يوجد
العزل	يوجد	يوجد	يوجد	يوجد
التحكم في الطاقة	يوجد	يوجد	يوجد	يوجد
المسح	يوجد	يوجد	يوجد	يوجد
اللوحه الأمامية	رقمية	رقمية	رقمية	رقمية

مواصفات القفل

- اختيار العملية حسب الحاجة
- غسل حساس جداً مع تردد 28 و 40 كيلو هرتز
- تصاميم ذات جودة عالية من الفولاذ المقاوم للصدأ
- ميزة تسخين المياه القابل للتعديل مع ترموستات
- وحدات الموجات فوق الصوتية القوية ذات التحكم الرقمي
- لوحة تحكم و مراقبة لحظية لدرجة حرارة المياه
- لوحة التحكم و مراقبة الفورية لتردد و قوة الموجات فوق الصوتية
- وظيفة المسح
- مروحة للتشيف قابلة للتعديل مع ترموستات
- تدفق عالي و حماية الحرارة و التطفل
- تصميم سطح خالي من السوائل
- أغطية جانبية قابلة للفك و التركيب بسهولة



احتياطات السلامة

يحتوي النظام أيضًا على العديد من الإجراءات الأمنية:

- أجهزة استشعار مستوى الماء تمنع وحدات الموجات فوق الصوتية من خلل في بيئة غير المائية.
- أزرار التوقف في حالات الطوارئ إلى نقاط بعيدة من الجهاز.
- نظام تجنب الاصطدام الذي يوقف النظام تلقائيًا في حالة ازدحام السلة أو الغطاء.
- ارتفاع درجة الحرارة وحماية التدخل في وحدات الموجات فوق الصوتية.
- مصباح يشير إلى حالة تشغيل النظام.
- يتم منع الحوادث من خلال المقصورة الشفافة التي توفر إمكانية مراقبة من الداخل.
- كتيب مع ملصقات السلامة وتعليمات السلامة.

بالنسبة إلى الآلات التي تحتوي على أنظمة سلة أوتوماتيكية بالكامل ، قد يتم إشراك كل من العمليات التالية:



إنها غسلات بالموجات فوق الصوتية متعددة المحطات أوتوماتيكية بالكامل. تقلل من أوقات العمل والتنظيف وتوفر التنظيف دون الحاجة إلى لمسها. يتم تفضيلها عمومًا في مناطق الإنتاج التي تتطلب إنتاجًا سريعًا ونظافة. مستخدمة في العديد من الصناعات مثل: الطبية ، الغذاء ، السيارات الخ.

يتم توفير نقل الأجزاء المراد تنظيفها بين المحطات بواسطة روبوتات تحمل خطافات الحامل السلال من المحطة الأولى إلى PLC التحكم القابل للبرمجة PLC ناقل الخروج دون الحاجة إلى لمسها. بفضل التحكم بالكامل للنظام ، يمكن ضبط المعلمات التالية وفقًا للحاجة

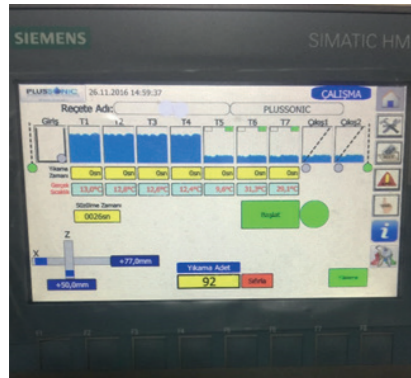
- فترات التواجد في المحطات
- سرعات النقل
- حرارة المياه
- مدة و حرارة فترة التجفيف
- مسافات تحريك السلال على محورين مختلفين
- توقيت فتح وإغلاق أبواب الدخول والخروج
- تسجيل برامج الغسيل المختلفة

بمجرد تحديد المعلمات أعلاه ، يمكن التنبؤ بعملية الغسيل الكلية على النظام بمساعدة برنامج المحاكاة. هذا يعطي العملاء ميزة من ناحية تخطيط الأعمال.



الملحقات والإضافات (اختياري)

- تجفيف بالشفط
- وحدة التنقية
- وحدة التنقية الحساسة
- تجريد الزيوت
- وحدة معالجة المياه
- وحدة الجرعات الكيميائية التلقائية





إنها وحدات معيارية وغطاسة ويفضلها العملاء الذين لديهم خزان للغسيل في الوضع الحالي. يمكن إنتاجه في أشكال هندسية وقوى مختلفة طبقاً للخزان الذي سيتم تطبيقه والمواد التي سيتم تنظيفها. على الرغم من انخفاض تكلفة الاستثمار إلا إنه يوفر جودة تنظيف فائقة مع الجيل الجديد من المولدات الرقمية. Plussonik.

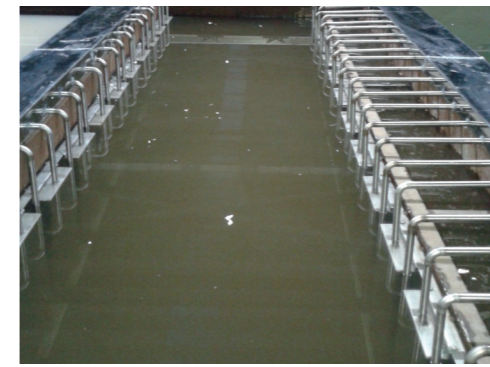
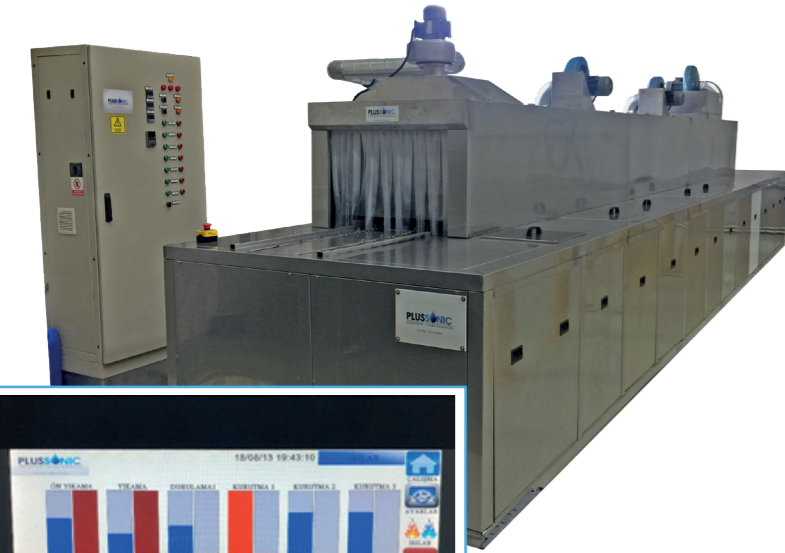
يفضل بشكل عام من قبل العملاء الذين يقومون بإنتاج ضخم وبكميات إنتاج يومية عالية. المنتجات التي يتم غسلها تمر من خلال عمليات مختلفة عن طريق. التحرك على طول الخط. يمكن أن تختلف أبعاد الماكينة وسرعة الناقل والعمليات والتسلسل وفقاً لمتطلبات العملاء

أهم العناصر في عملية اختيار الآلة:

- هندسة المنتج الذي يجب غسله وأبعاده
- كمية المنتج المراد غسلها (المنتج / ساعة)
- نوع التلوث على القطعة
- أبعاد المنطقة حيث سيتم وضع الجهاز

مميزات القفل

- اختيار العملية حسب الحاجة
- تصميم الفولاذ المقاوم للصدأ عالي الجودة
- على جميع الموديلات PLC وحدة التحكم
- قابل لتعديل سرعة الناقل
- لوحة تحكم و مراقبة لحظية لحرارة المياه
- محاكاة فترة الغسيل
- تسخين المياه قابل للتعديل من خلال شاشة الـ PLC
- مروحة تجفيف قابلة للتعديل عبر شاشة الـ PLC
- عالية التدفق والحرارة وتدخل الحماية
- سهل الاستخدام لإزالة وتركيب الأغطية الجانبية
- نظام تداول و توفير المياه الحائز على براءة اختراع
- نظام ترشيح و فاصل الزيت بـ 5 مراحل
- وحدة استرداد البخار



- #### مميزات القفل
- ذات جودة Ti أو AISI 316L 316 سماكة 2 مم مع مواد
 - الفولاذ الغير قابلة للصدأ
 - لوحة التحكم مع العرض الرقمي.
 - تدفق عالي وحماية التدخل.
 - حماية الحرارة.
 - وظيفة المسح.
 - التحكم في الطاقة.
 - كما تشمل أعمال التركيب



الموديل - المقاسات	PLUS SONIC 40.40	PLUS SONIC 50.40	PLUS SONIC 75.25	PLUS SONIC 100.25
المقاسات	400x400x90	500x400x90	750x250x90	1.000x250x90
الطاقة فوق الصوتية	800 W	1.000 W	1.000 W	1.200 W
أعداد المحولات	15	18	18	20
التردد	28/40 kHz	28/40 kHz	28/40 kHz	28/40 kHz
التحكم في الطاقة	يوجد	يوجد	يوجد	يوجد
المسح	يوجد	يوجد	يوجد	يوجد
لوحة التحكم الأمامية	رقمية	رقمية	رقمية	رقمية





هي آلات خاصة وفقاً لمتطلبات العملاء الخاصة والمواصفات الفنية للعمليات التي تتطلب حلولاً عملية مختلفة

عملية بناء الآلة

بَحْث

1 وفقاً لمحتوى المشروع ، يتم إجراء عمليات التفتيش الموقعي خلال وبعد تقديم العرض ويتم تحديد المتطلبات

التصميم

3 يتم اختيار الأنسب من بين البدائل ، يتم إجراء تصميم مفصل وإجراء مناقشات دورية مع العميل حول التصميم. يمكن إجراء الإضافات وفقاً لتوصيات العملاء إذا لزم الأمر

الإنتاج

5 بعد التصميم ، تبدأ عملية التصنيع بموافقة العميل وتتم متابعة العملية وفقاً لحساسية الغسل وقيود الوقت

التركيب

7 عند موافقة العميل على الشحن ، يتم تركيب النظام في الموقع المخطط له

التعليم

9 يتم توفير التدريبات اللازمة لمشغلي النظام والأشخاص المسؤولين وتتم عملية القبول النهائي

التجسيد

2 مع توفير البيانات ، يتم اختيار مشاريع التصميم والمعدات التي سيتم استخدامها وفقاً للطول البديلة

المحاكاة

4 إذا كانت هناك نقاط غير متوقعة وفقاً لحالة المشروع ، يتم تصميمها بدعم المحاكاة وتتبعها بأساليب واقعية

الموافقة الأولية

6 يتم إجراء التجارب مع وصول العينات وإجراء المراجعات ، إن وجدت

التكليف

8 يتم إجراء الترتيبات وفقاً لشروط التثبيت وتبدأ عملية القبول النهائي بتجارب جديدة. يتم تقديم الدعم للعملية الكيميائية إذا لزم الأمر

الصيانة

10 وفقاً لمعايير المشروع ، يتم اتباع عملية الصيانة اللازمة بموجب الضمان

بمجرد تحديد احتياجات العملاء ، يتم تحديد العمليات التالية وتحديد الترتيب المناسب:

ما قبل الغسيل
(مع ضغط)

الغسيل القلوي
(التنظيف الكيميائي)

شطف
(مع الضغط)

تجريد المياه مع
Dí su

تجفيف
(بمروحة)

العمليات

ما قبل الغسيل

يقبل من وقت الغسيل الكلي ويزيد من عمر الخزانات اللاحقة عن طريق إزالة الأوساخ الخشنة من سطح القطعة قبل عملية الغسيل الرئيسية. يتم الغسيل المسبق بإضافة الماء الساخن و / أو المنظفات

الغسيل

يقوم المنظف بتنظيف الأوساخ والزيوت والحطام على السطح بعمق من خلال رش المادة الكيميائية والماء الساخن على المنتج عن طريق الضغط. بفضل الفتحات الخاصة الموضوعة في المنتج ، يتم توفير التنظيف حتى على أصعب الأسطح. في هذه المرحلة سيؤدي ذلك إلى إزالة جميع الأوساخ والزيوت والحطام من المنتج

شطف و / أو شطف بالماء المقطر

الزيوت والأوساخ الذائبة في المواد الكيميائية المستخدمة في الغسيل تسبب بقعاً على أسطح القطع إن لم تشطف. لإزالة هذه البقع ، يتم استخدام الماء على سطح القطعة بواسطة طريقة رش بالضغط. نوعية المياه المستخدمة في هذه العملية هي أيضاً مهمة جداً. قد يترك الجير أو المواد المشبعة بالمواد المعدنية الأخرى الذائبة في الماء بقعاً على سطح القطعة عندما تجف. لذلك ، يجب استخدام نظام إضافي لمعالجة المياه

كساء

اختيارياً ، يتم تطبيق المادة الكيميائية التخيلية على سطح المادة لتوفير مقاومة للتآكل

تجريد المياه

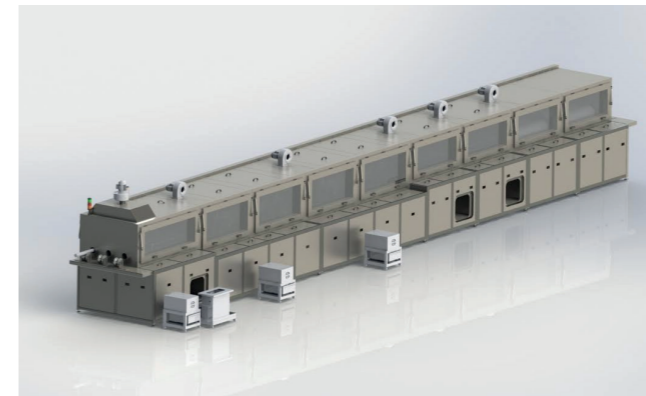
يتم استخدام الشفرات النافخة للهواء المضغوط لمنع نقل الماء بين العمليات وتقليل وقت التجفيف

التجفيف

تجفف المادة تماماً عن طريق نفخ الهواء الساخن بمساعدة المقاومة والمرآح على سطح القطعة

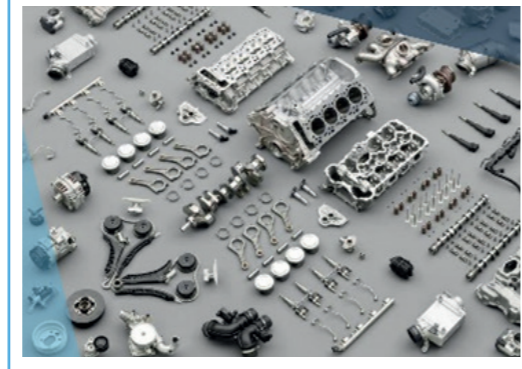
الأنفاق الهجينة

هي آلات يمكنها استخدام عمليات الغسيل بالموجات فوق الصوتية والشطف بالموجات فوق الصوتية معاً، بالإضافة إلى عمليات الغسل بالضغط. تفضل في الحالات التي تتطلب غسل خاص. سبب التفضيل العام هو قطع الإنتاج الضخمة التي تتطلب غسيل حساس



السيارات

يتم استخدامه لتنظيف المنتجات المصنعة في صناعة السيارات الرئيسية والصناعات الفرعية. الصلب، الألومنيوم، الصفائح المعدنية، قطع غيار الآلات النحاسية، كتلة المحرك، الغطاء، العمود المرفقي، الأكمال، الأسطوانة، تشاك، القابض، العجلة، المكبس، القميص، حلقة المكبس، الترباس بالعجلات، قضيب التعادل، الروتيل، صندوق القابض، إلخ. يتم استخدامه لتنظيف جميع الأجزاء المستخدمة في إنتاج السيارات.



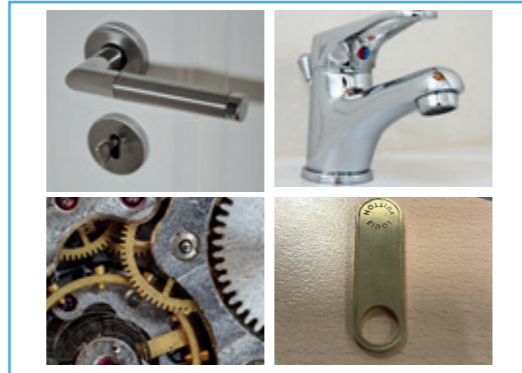
الصناعة الدفاعية و الطيران

يتم استخدامه لتنظيف الأسطح الحساسة التي يتم إنتاجها في الصناعة الدفاعية من الصلب والألومنيوم والصفائح والنحاس وأجزاء الآلات قبل الطلاء والتجفيف والتجميع.



السلع المعدنية

يتم استخدامه لتنظيف الأسطح الحساسة من الفولاذ والألومنيوم والصفائح المعدنية وقطع غيار الآلات النحاسية قبل الطلاء والتجفيف والتجميع. طناجر فولاذ، طناجر ألومنيوم، بالوعة المطبخ، الملاعق والشوك والسكاكين، وأدوات المطبخ، اكسسوارات المطبخ والحمام، إكسسوارات الأثاث، مستلزمات السلع البيضاء، تجهيزات الإضاءة وإكسسواراتها.



أدوات المطبخ

أنفاق غسل البلايغ، أنفاق غسل تجهيزات المطابخ، شوكة، ملعقة



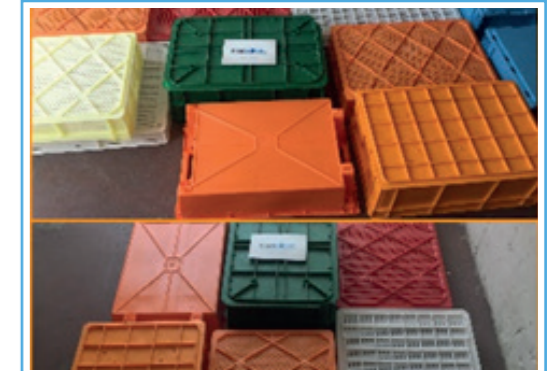
الطبية

تستخدم لغسل جميع الأدوات الجراحية ومعدات غرفة العمليات و في أغراض لإنتاج وصيانة زراعة الأسنان وزراعة الأجسام والأطراف الاصطناعية.



صناعة المواد الغذائية

تستخدم لتنظيف معدات نقل جميع اللحوم والأسماك والدواجن ومنتجات الألبان والفواكه والخضروات والحلويات ومنتجات المخازن، معدات إعداد الطعام، قوالب الكعك والكيك والشوكولاتة الخ.



الغسل بالموجات فوق الصوتية قبل التغليف (العزل)

تتم إزالة جميع الشوائب الصناعية على المنتجات المعدنية عن طريق الغسيل بالموجات فوق الصوتية. الغسل بالموجات فوق الصوتية. هو تطبيق يعمل على تحسين جودة السطح قبل الطلاء و التغليف (العزل). وفقاً لطلب المستخدم، يتم إنتاج قسم الغسيل بالموجات فوق الصوتية بالإضافة إلى تأسيسات التغليف (العزل) اليدوية أو الأوتوماتيكية بالكامل بواسطة شركتنا.



تنظيف بغرض الصيانة

غسل القالب ، غسل أجزاء المحرك ، غسل المرشح ، غسل الأنيلوكس ، غسل أسطوانات الطباعة ، حقن الألومنيوم ، قوالب المطاط ، قوالب التشكيل الجانبي مبردات الهواء ، المبادلات الحرارية ، أجزاء محرك الطائرات ، ، PVC مرشحات الاستنسل ، أجزاء محرك السفينة ، أجزاء محرك القطار-المترو ، و يتم استخدامه لتنظيف أجزاء آلات المعدات الثقيلة وتنظيف المرشحات وتنظيف آلات النسيج وتنظيف جميع أنواع الأجزاء التي تتطلب الصيانة



البصريات و المجوهرات

يتم استخدامه لتنظيف النظارات ، إطار النظارات ، غسل العدسات ، الذهب ، السلسلة الفضية ، المجوهرات ، الاكسسوارات ، المصوغات وقطع الساعات



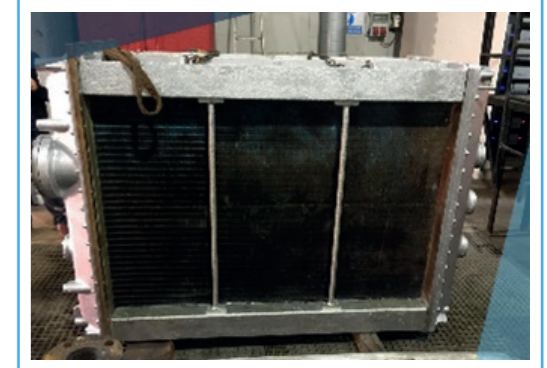
النسيج

يتم استخدامه في تنظيف معدات إنتاج الصفيحة، النيرة ، المشط ، مرشحات البولبيستر، الدوار الخ. و في تنظيف معدات إنتاج الغزل و النسيج



الشحن البحري

تستخدم آلات غسل المرشحات المستخدمة في السفينة لتنظيف مبردات الهواء وأجزاء المحرك وحقن الوقود ومكابس أحواض جسم السفينة



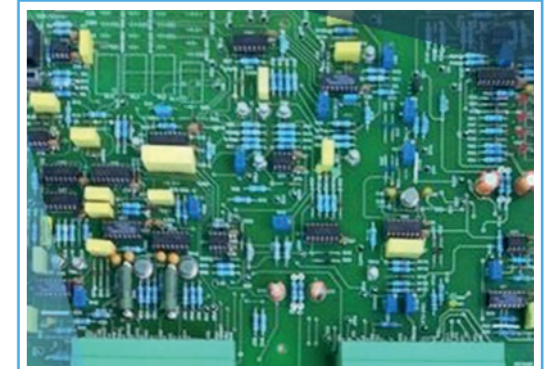
الطاقة

يتم استخدامه في تنظيف الفلتر، برج الهواء ، (مبرد الهواء)، أجزاء المحرك



الإلكترونيات

تستخدم في تنظيف لوحات كروت الدوائر الكهربائية و بقايا اللحام



PLUSSONIC

İ.O.S.B. ESKOOP Sanayi Sitesi C7- 2 Blok No 421-423 Başakşehir / İstanbul

www.plussonic.com | info@plussonic.com

 +90 212 485 11 30